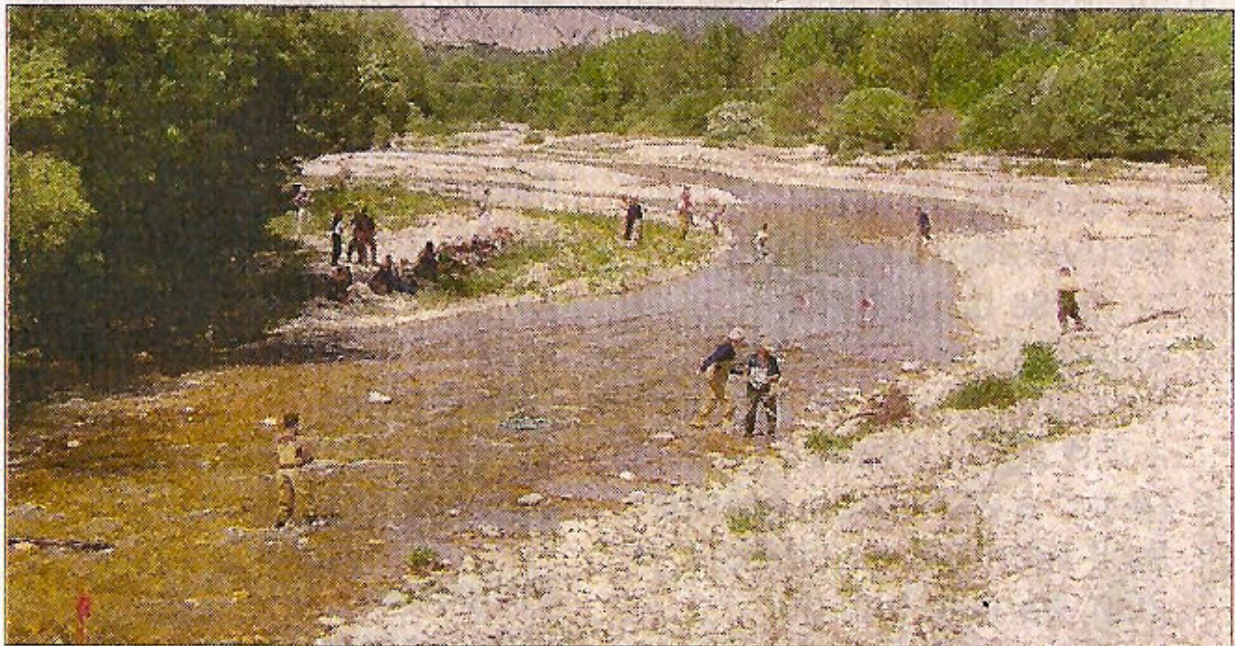


Jeudi 27 mai 2010 page 9

## ASPREMONT

# Pêche à la mouche : 24<sup>e</sup> critérium



**C**e championnat de France 2<sup>e</sup> division "Rivière" se déroulera les 29 et 30 mai dans le Buëch. Le regroupement de ce 24<sup>e</sup> critérium de pêche à la mouche des deux Buëch se fera sur la commune d'Aspremont et la remise des prix aura lieu à la salle polyvalente du village le dimanche 30 mai à 15 h. Ce concours est organisé par le GPS Enclave des Papes et la Truite du Buëch.

Renseignements au 04 75 04 89 37.